

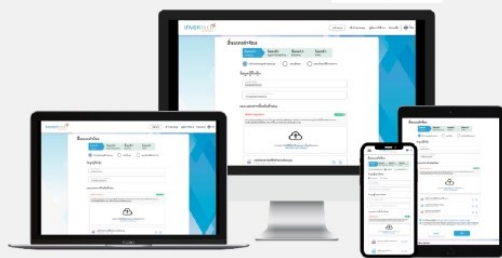
วิธีปฏิบัติในการเข้าร่วมประชุมผ่านสื่ออิเล็กทรอนิกส์ Inventech Connect

ผู้ถือหุ้นและผู้รับมอบฉันทะที่ประสงค์จะเข้าประชุมผ่านสื่ออิเล็กทรอนิกส์ด้วยตนเอง สามารถดำเนินการได้ตามขั้นตอนการยื่นแบบคำร้อง เข้าร่วมประชุมผ่านสื่ออิเล็กทรอนิกส์ ดังนี้

ขั้นตอนการยื่นแบบคำร้องเข้าร่วมประชุมผ่านสื่ออิเล็กทรอนิกส์

1. ยื่นแบบคำร้องเข้าร่วมประชุมผ่าน Web browser ให้เข้าไปที่ <https://app.inventech.co.th/KTIS181220R/#/homepage>

หรือสแกน QR Code นี้ เพื่อเข้าสู่ระบบ และดำเนินการตามขั้นตอนดังภาพ



**** หากต้องการรวมบัญชีผู้ใช้ให้ทำรายการ ด้วยอีเมลและเบอร์โทรศัพท์เดียวกัน ****

1. คลิกลิงก์ URL หรือสแกน QR Code จากหนังสือเชิญประชุม
2. เลือกประเภทในการยื่นแบบคำร้อง เพื่อทำรายการ 4 ขั้นตอน ดังนี้
 ขั้นตอนที่ 1 กรอกข้อมูล ข้อมูลผู้ถือหุ้น
 ขั้นตอนที่ 2 กรอกข้อมูลสำหรับยืนยันตัวตนผู้ถือหุ้น
 ขั้นตอนที่ 3 ยืนยันตัวตนผ่าน OTP
 ขั้นตอนที่ 4 ทำรายการสำเร็จ ระบบจะแสดงข้อมูลผู้ถือหุ้นอีกครั้ง เพื่อตรวจสอบความถูกต้องของข้อมูล
3. รออีเมลจากเจ้าหน้าที่แจ้งรายละเอียดข้อมูลการประชุมและรหัสผ่านเข้าใช้งาน

2. สำหรับผู้ถือหุ้นที่ประสงค์จะเข้าร่วมประชุมด้วยตนเอง หรือโดยผู้รับมอบฉันทะที่ไม่ใช่กรรมการบริษัทฯ ผ่านสื่ออิเล็กทรอนิกส์ ระบบลงทะเบียนยื่นแบบคำร้องจะเปิดให้ดำเนินการตั้งแต่วันที่ 17 มกราคม 2568 เวลา 08:30 น. โดยระบบจะปิดการลงทะเบียนวันที่ วันที่ 24 มกราคม 2568 จนกว่าจะปิดการประชุม

3. ระบบประชุมผ่านสื่ออิเล็กทรอนิกส์จะเปิดให้เข้าระบบได้ในวันที่ วันที่ 24 มกราคม 2568 เวลา 11:30 น. (ก่อนเปิดประชุม 2 ชั่วโมง) โดยผู้ถือหุ้นหรือผู้รับมอบฉันทะใช้ Username และ Password ที่ได้รับและปฏิบัติตามคู่มือการใช้งานในระบบ

การมอบฉันทะให้กรรมการของบริษัทฯ

หากกรณีผู้ถือหุ้นที่ประสงค์จะมอบฉันทะให้กรรมการของบริษัทฯ สามารถยื่นแบบคำร้องผ่านสื่ออิเล็กทรอนิกส์ได้ตามขั้นตอนที่กำหนด หรือจัดส่งหนังสือมอบฉันทะ พร้อมเอกสารประกอบมายังบริษัทฯ ทางไปรษณีย์ ตามที่อยู่ข้างล่างนี้ โดยเอกสารจะต้องมาถึงบริษัทฯ ภายในวันที่ XXXXXXXX เวลา 17.00 น.

บริษัท xxxxxxxxxx จำกัด (มหาชน)

สำนักเลขานุการบริษัท

เลขที่ xxxxxxxxxx xxxxxxxxxx

หากพบปัญหาในการใช้งาน สามารถติดต่อ Inventech Call Center



02-460-9226



@inventechconnect

ให้บริการระหว่างวันที่ วันที่ 17 - 24 มกราคม 2568 เวลา 08.30 - 17.30 น.

(เฉพาะวันทำการ ไม่รวมวันหยุดราชการและวันหยุดนักขัตฤกษ์)

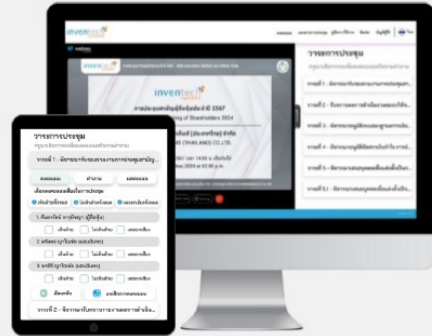


แจ้งปัญหาการใช้งาน

@inventechconnect

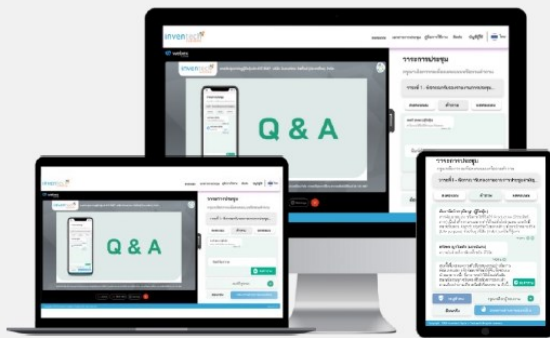
ขั้นตอนการลงทะเบียนเพื่อเข้าร่วมประชุม (e-Register) และขั้นตอนการลงคะแนนเสียง (e-Voting)

- 1 กรอกรหัสและรหัสผ่านที่ได้รับจากอีเมล หรือขอรหัส OTP
- 2 กดปุ่ม “ลงทะเบียน” โดยคะแนนเสียงจะถูกนับเป็นองค์ประชุม
- 3 กดปุ่ม “เข้าร่วมประชุม” จากนั้นกดปุ่ม “รับทราบ”
- 4 เลือกระเบียบวาระการประชุมที่บริษัทกำหนด
- 5 กดปุ่ม “ลงคะแนน”
- 6 เลือกลงคะแนนตามความประสงค์
- 7 ระบบจะแสดงผลลัพธ์การลงคะแนนเสียงล่าสุดที่ได้ทำการเลือก
ลงคะแนน



หากต้องการยกเลิกการลงคะแนนเสียงล่าสุด กรุณาคลิกปุ่ม “ยกเลิกการลงคะแนน” (ซึ่งหมายความว่า ผลคะแนนล่าสุดของท่านจะเท่ากับการไม่ออกเสียงลงคะแนน หรือผลคะแนนของท่านจะถูกนำไปรวมกับคะแนนเสียงที่การประชุมกำหนด) โดยท่านสามารถแก้ไขการออกเสียงลงคะแนนได้จนกว่าระบบจะปิดรับการลงคะแนนเสียงในวาระนั้นๆ

ขั้นตอนการถามคำถามผ่านระบบ Inventech Connect



- เลือกระเบียบวาระการประชุมที่บริษัทกำหนด
- กดปุ่ม “คำถาม”
- 1 การสอบถามคำถาม
 - การพิมพ์คำถาม และกด “ส่งคำถาม”
- 2 การถามผ่านภาพและเสียง
 - กดปุ่ม “สอบถามผ่านภาพและเสียง”
 - กดปุ่ม “ตกลง” เพื่อยืนยันการจองคิว
 - รอผู้ดำเนินการประชุมจัดลำดับคิวในการถามคำถาม ก่อนที่ท่านจะสามารถเปิดไมโครโฟนและกล้องต่อไป

คู่มือและวิดีโอการใช้งาน Inventech Connect



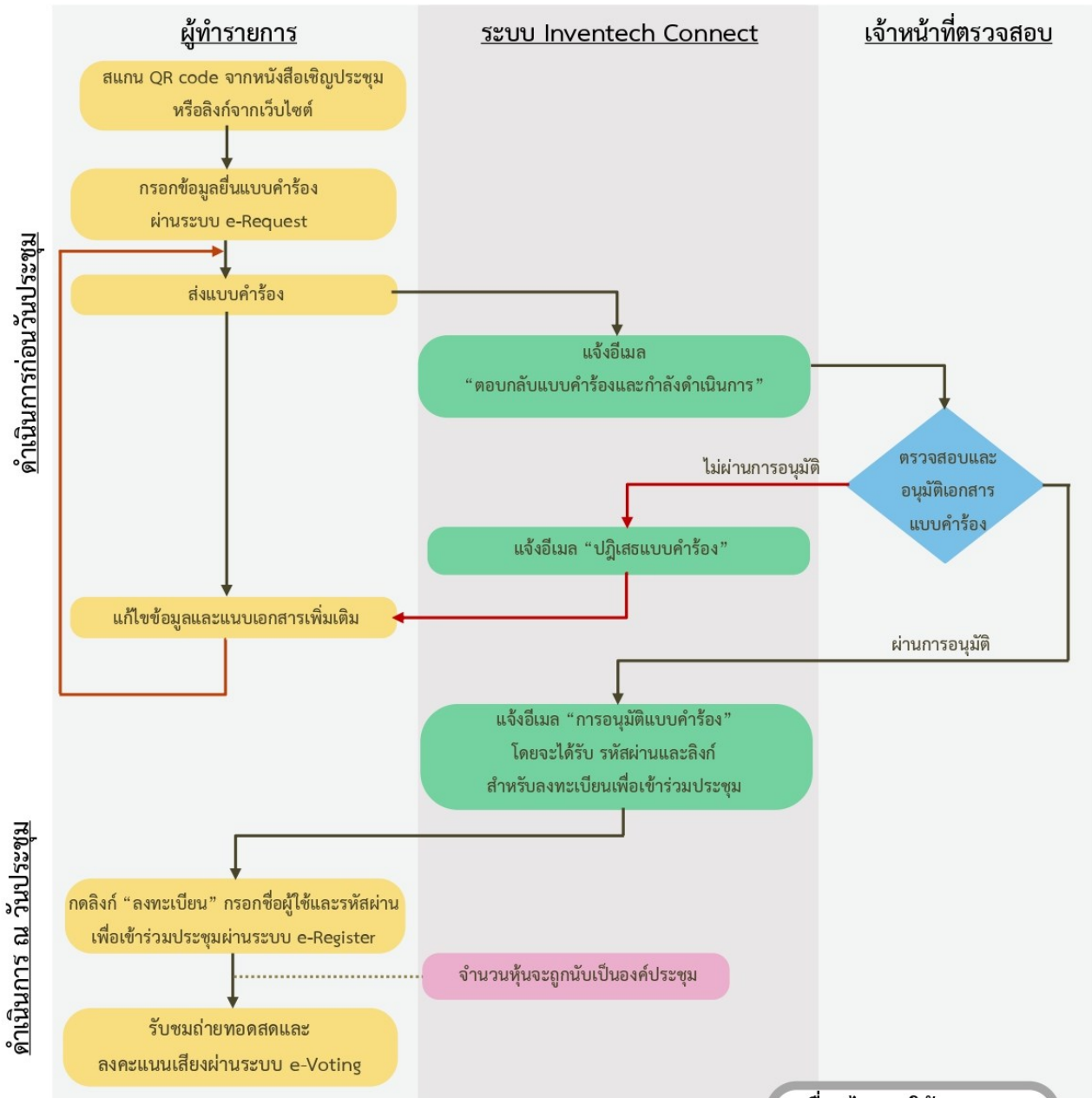
คู่มือและวิดีโอการใช้งานระบบ Inventech

*หมายเหตุ การทำงานของระบบประชุมผ่านสื่ออิเล็กทรอนิกส์ และระบบ Inventech Connect ขึ้นอยู่กับระบบอินเทอร์เน็ตที่รองรับของผู้ถือหุ้นหรือผู้รับมอบอำนาจ รวมถึงอุปกรณ์ และ/หรือ โปรแกรมของอุปกรณ์ กรุณาใช้อุปกรณ์ และ/หรือโปรแกรมดังต่อไปนี้ในการใช้งานระบบ

1. ความเร็วของอินเทอร์เน็ตที่แนะนำ
 - High Definition Video: ควรมีความเร็วอินเทอร์เน็ตที่ 2.5 Mbps (ความเร็วอินเทอร์เน็ตที่แนะนำ)
 - High Quality Video: ควรมีความเร็วอินเทอร์เน็ตที่ 1.0 Mbps
 - Standard Quality Video: ควรมีความเร็วอินเทอร์เน็ตที่ 0.5 Mbps
2. อุปกรณ์ที่สามารถใช้งานได้
 - โทรศัพท์เคลื่อนที่/อุปกรณ์แท็บเล็ต ระบบปฏิบัติการ iOS หรือ Android
 - เครื่องคอมพิวเตอร์/เครื่องคอมพิวเตอร์โน้ตบุ๊ก ระบบปฏิบัติการ Windows หรือ Mac
3. อินเทอร์เน็ตเบราว์เซอร์ Chrome (เบราว์เซอร์ที่แนะนำ) / Safari / Microsoft Edge **** โดยระบบไม่รองรับ Internet Explorer**

*หมายเหตุ การทำงานของระบบประชุมผ่านสื่ออิเล็กทรอนิกส์ และระบบ Inventech Connect ขึ้นอยู่กับระบบอินเทอร์เน็ตที่รองรับ

ผังแสดงขั้นตอนการเข้าร่วมประชุมผ่านสื่ออิเล็กทรอนิกส์ (e-Meeting)



เงื่อนไขการใช้งานระบบ

กรณีรวมบัญชี / การเปลี่ยนบัญชี

กรณียื่นแบบคำร้องหลายรายการ โดยใช้อีเมลและเบอร์โทรศัพท์เดียวกัน ระบบจะรวมบัญชีผู้ใช้งานให้ หรือในกรณีที่ผู้ใช้งานมีมากกว่า 1 บัญชี สามารถกดปุ่ม “เปลี่ยนบัญชี” เพื่อเข้าใช้งานบัญชีอื่น โดยบัญชีก่อนหน้าจะยังถูกนับเป็นฐานในการประชุม

กรณีออกจากการประชุม

ผู้เข้าร่วมประชุมสามารถกดปุ่ม “ลงทะเบียนออกจากองค์ประชุม” คะแนนเสียงของท่าน จะถูกนำออกจากฐานคะแนนในทุกวาระที่ยังไม่ได้ดำเนินการ